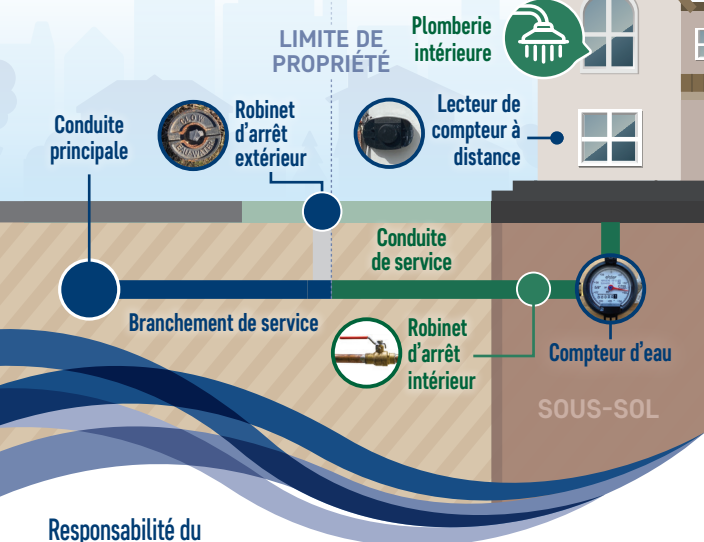


# Question de connexion

Acheminer une eau de qualité à votre domicile



## Responsabilité du Service d'eau et d'égout ●

**Conduites principales :** Plus de 440 km de conduites souterraines dans toute la ville qui acheminent l'eau jusqu'à votre domicile.

**Branchement de service :** Petit tuyau allant de la conduite principale au robinet d'arrêt extérieur situé devant votre propriété.

**Robinet d'arrêt :** Valve qui contrôle le débit d'eau vers votre maison.

**Lecteur de compteur à distance :** Petit boîtier à l'extérieur de votre maison nous permettant de relever le compteur.

**Compteur d'eau :** Appareil qui enregistre le volume d'eau utilisé par votre habitation.

**Service de garde 24/7, 365 jours par an.**



VEUILLEZ RECYCLER

## Responsabilité du propriétaire ●

**Conduite de service :** Petit tuyau qui passe entre le robinet d'arrêt et la maison.

**Robinet d'arrêt intérieur :** Ferme l'alimentation en eau à l'intérieur de votre maison.

**Plomberie intérieure :** Système de tuyaux d'eau, de drains, de raccords, de valves et d'appareils distribuant l'eau dans la maison.

## Explication de la facture d'eau et d'égouts

- Partie 1. Frais de service trimestriels :  
▼ pour payer les conduites d'eau.
- Partie 2. Location du compteur d'eau :  
▼ pour payer le compteur d'eau.
- Partie 3. Frais de consommation : pour payer l'eau utilisée.

**Fredericton**

Fredericton.ca/eauetegouts