

OÙ VA L'ARGENT DE VOS IMPÔTS :



Communauté viable
19,2 M\$



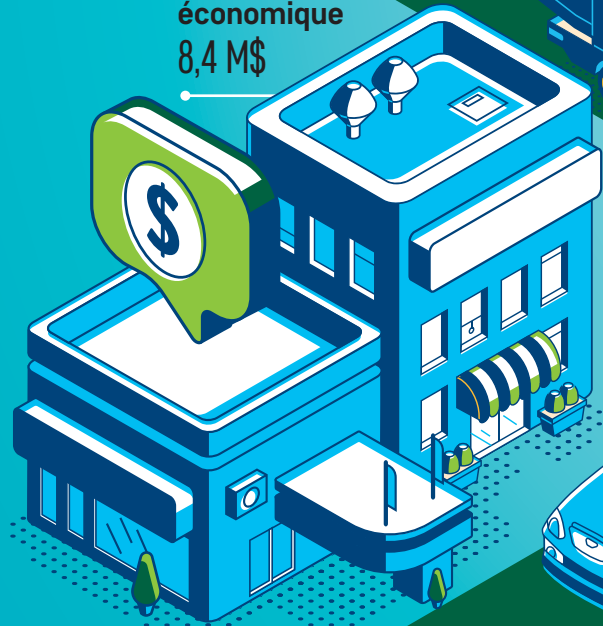
Mobilité
19,8 M\$



Infrastructure durable
36,6 M\$



Vitalité économique
8,4 M\$



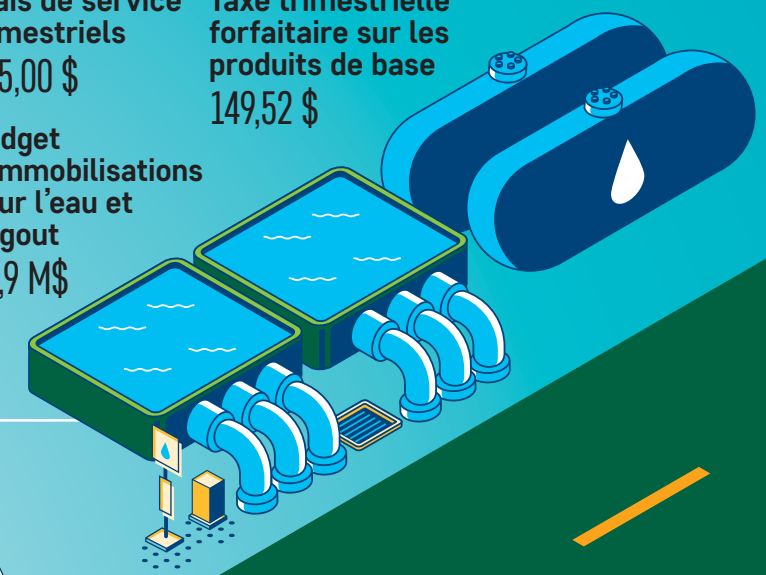
Environmental Stewardship
5,5 M\$



Sécurité publique
52,5 M\$



Gouvernance et engagement civique
6,3 M\$



SERVICE D'EAU ET D'ÉGOUT

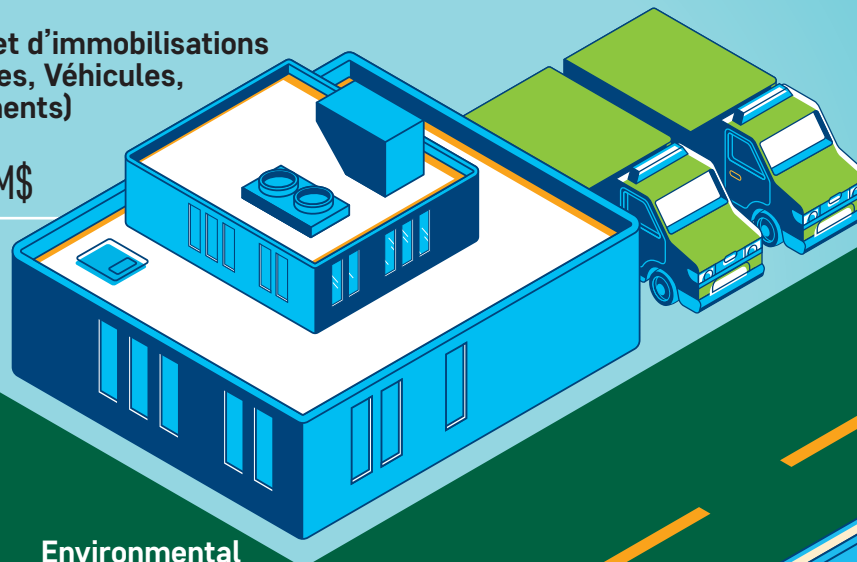
Comme le veut la loi provinciale, les Services publics d'eau et d'égouts de Fredericton s'autofinancent par les frais aux usagers et les subventions d'infrastructures gouvernementales. Ce service public se concentre actuellement sur le remplacement des infrastructures et des conduites vieillissantes.

À Fredericton, un ménage type ne paie que 2,53 \$ par jour pour les services d'eau et d'égout.

Les taux 2024 sont les plus bas de la région.

Budget d'immobilisations (Routes, Véhicules, Bâtiments)

28,3 M\$



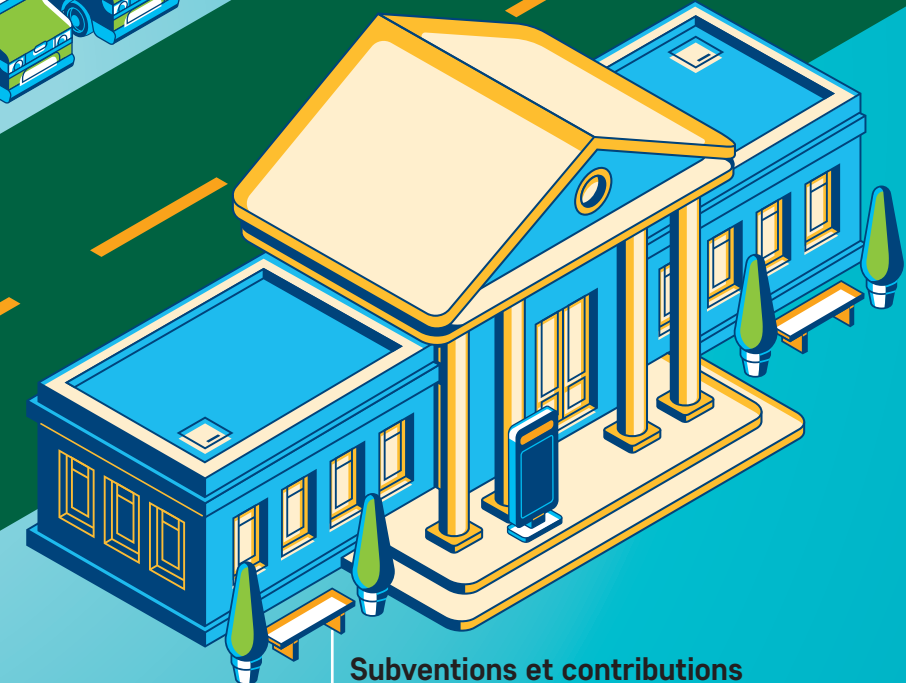
Budget des services d'eau et d'égout
23,4 M\$

Taux global
2,00/m³ \$

Frais de service trimestriels
135,00 \$

Budget d'immobilisations pour l'eau et l'égout
10,9 M\$

Taxe trimestrielle forfaitaire sur les produits de base
149,52 \$



Subventions et contributions
Subventions (communautaires/tourisme/arts): 862 K\$
Contributions (organismes à but non lucratif/Institutions): 2,5 M\$
Autres: 135 K\$
TOTAL: 3,5 M\$

Fredericton BUDGET 2024

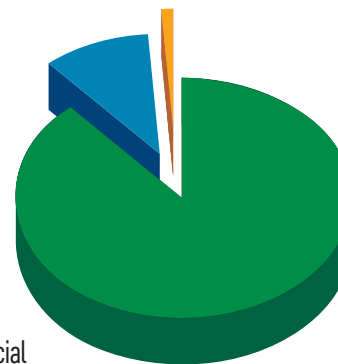
BUDGET DE FONCTIONNEMENT DU FONDS D'ADMINISTRATION

168,2 M\$

Augmentation de 10,3 % par rapport à 2023. Prise en compte des besoins liés à l'inflation. Maintien de tous les services existants; élargissement de certains services.

PROVENANCE DES FONDS

- 148,2 M\$ Impôt foncier
- 17,5 M\$ Frais d'utilisation, permis, droits et autres
- 2,5 M\$ Subvention inconditionnelle du gouvernement provincial



TAUX D'IMPOSITION

(Par tranche de 100 \$ d'évaluation)

Taux applicable à l'intérieur de la ville	1,3286 \$
Taux applicable à l'extérieur de la ville	1,1065 \$
Saint Mary's ¹	0,5659 \$
Douglas / Pepper Creek / Estey's Bridge ¹	0,6786 \$
Lakeside Estates ¹	0,6362 \$
Lincoln ¹	0,5042 \$

¹ Ces régions paient également 0,4115 \$ de taxes au gouvernement provincial pour l'entretien des routes.