

Comment réserver en ligne une séance gratuite de patinage ou une période sur une piste de marche

[Cliquez ici pour réserver une séance gratuite de patinage](#)

[Cliquez ici pour réserver une période sur une piste de marche](#)

1. À l'aide du calendrier, choisissez la date et l'heure que vous souhaitez réserver. Vous pouvez cliquer n'importe où dans la boîte bleue pour passer à l'étape suivante.

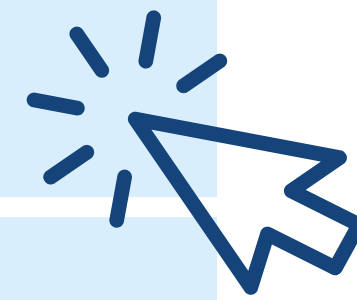
Lun. 2 Nov. 2020

Lady Beaverbrook Arena Preschool Skate | Patinoire Lady Beaverbrook Préscolaire

10:30 - 11:30

patinoire Lady Beaverbrook | 411 University Avenue, Fredericton, NB, E3B 4H9

aréna



Willie O'Ree Preschool Skate | Place Willie O'Ree Patinage Préscolaire

10:30 - 11:30

surface glacée 2 - place Willie O'Ree | 605 Cliffe Street, Fredericton, NB, E3A 5V2

aréna



2. Vous devrez alors vous connecter ou à vous inscrire pour créer un compte. Inscrivez-vous ou connectez-vous à l'aide de votre adresse courriel ou de votre compte Facebook, Microsoft ou Google.

Connexion

Courriel

exemple@domain.com

Mot de passe



Connexion

[Créer un compte ou réinitialiser votre mot de](#)



Connexion avec Facebook



Connexion avec Google



Connexion avec Microsoft 365

3. Pour réserver un créneau, cliquez sur le bouton bleu à côté de votre nom.

Sélectionnez les participants à inscrire

Lady Beaverbrook Arena Preschool Skate | Patinoire Lady Beaverbrook Préscolaire

📅 lundi, 2 novembre 2020, de 10:30 à 11:30

📍 patinoire Lady Beaverbrook | 411 University Avenue, Fredericton, NB, E3B 4H9

💰 0,00 \$

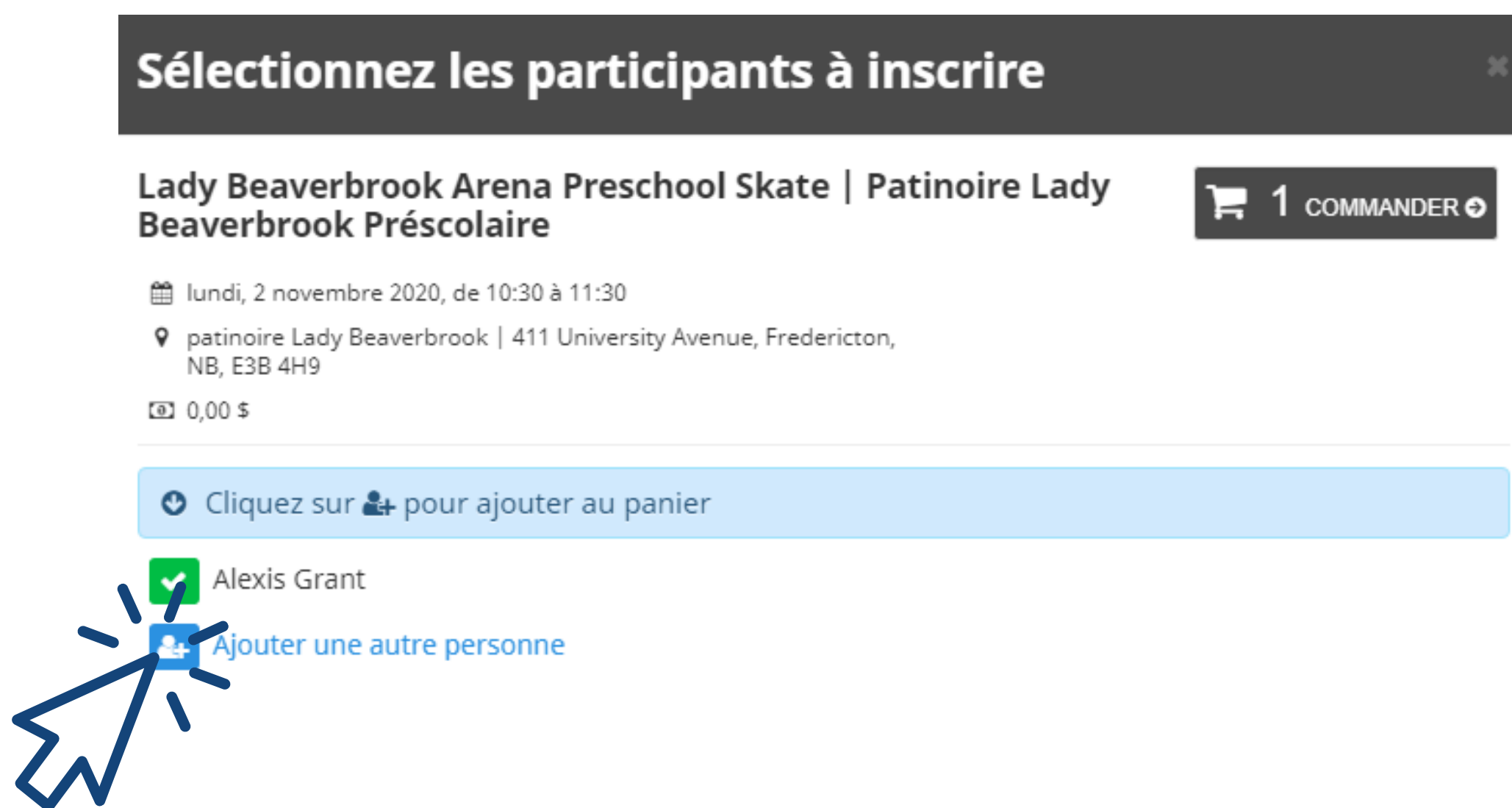
👇 Cliquez sur 👤+ pour ajouter au panier

👤 Alexis Grant

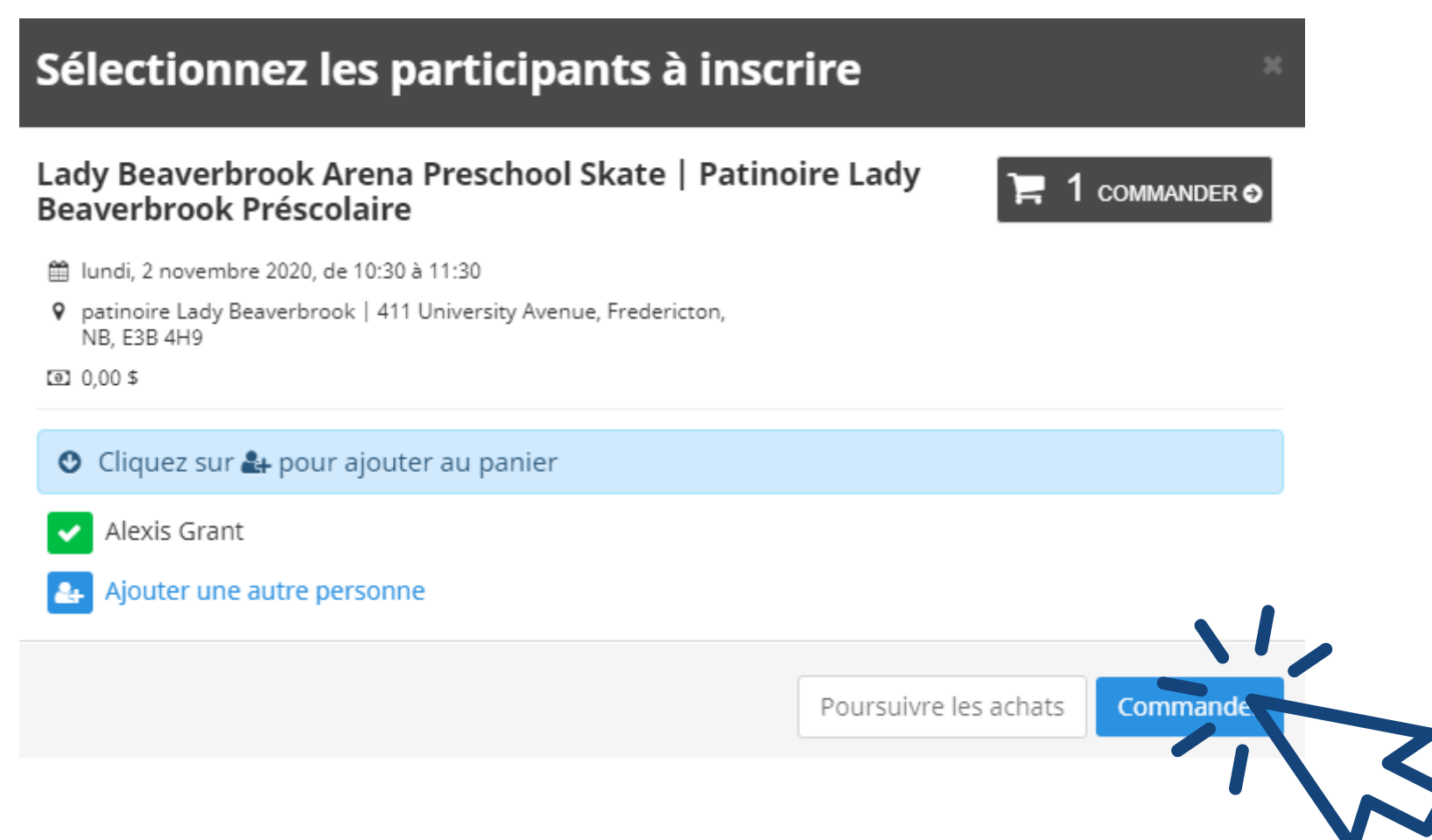
👤 Ajouter une autre personne



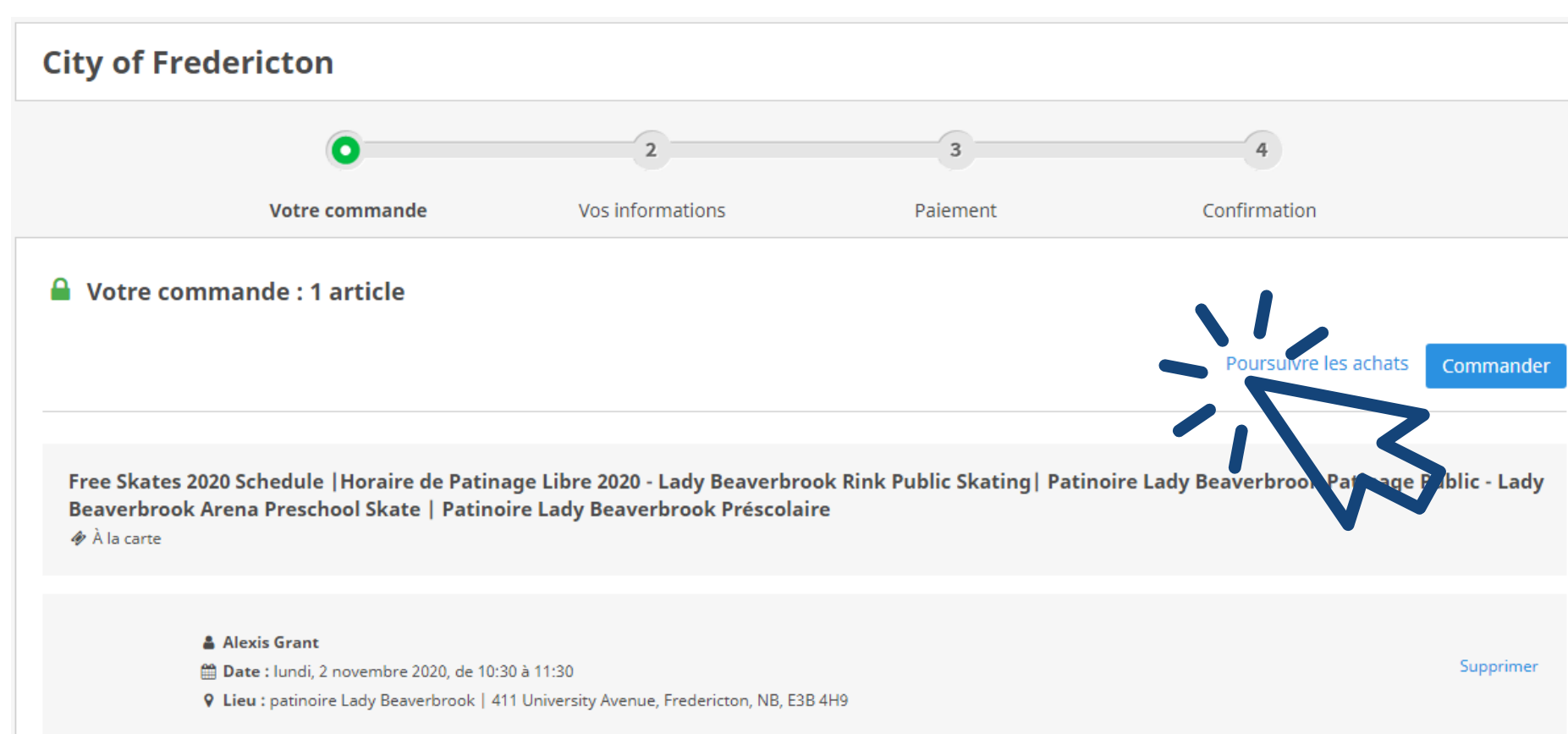
4. Si vous voulez inscrire plusieurs participants ou quelqu'un d'autre que vous, cliquez sur « Ajouter un autre participant ».



5. Cliquez sur « Commander » pour ajouter ce créneau horaire dans votre panier. Vous serez dirigé vers la page suivante où l'on vous demandera des renseignements pour terminer votre réservation.



6. Si vous souhaitez ajouter d'autres dates, cliquez sur « Poursuivre les achats » et répétez les étapes 1, 3 et 5 pour un autre créneau horaire.



7. Voilà, c'est fait, le processus de commande est terminé! Vérifiez votre boîte de courriel pour la confirmation. Au plaisir de vous voir sur la glace ou la piste de marche!

Vous devez annuler? Appelez-nous au 506-460-2020.